

Genie® Z[®]-45/25J RT

Especificaciones

Modelos	Z-45/25J RT	
Dimensiones	US	METRIC
Altura máxima de trabajo ⁽¹⁾	51 ft 6 in	15.86 m
Altura máxima de la cesta	45 ft 6 in	13.86 m
Alcance horizontal máx.	24 ft 8 in	7.52 m
Altura de articulación máx.	23 ft 7 in	7.14 m
A Longitud de la cesta	2 ft 6 in	0.76 m
B Anchura de la cesta	6 ft	1.83 m
C Altura - replegada (neumáticos)	7 ft	2.13 m
D Longitud - replegada (neumáticos)	21 ft 10 in	6.65 m
E Anchura (neumáticos)	7 ft 6 in	2.29 m
F Distancia entre ejes	6 ft 8 in	2.03 m
G Altura libre sobre el suelo - centro (neumáticos)	1 ft 3 in	0.37 m

Productividad

Capacidad de carga máx. - sin restricciones	500 lb	227 kg
Rotación de cesta	160°	
Longitud de plumín	5 ft	1.52 m
Rotación vertical del plumín	135°	
Rotación de la torreta	355°	
Voladizo posterior torreta	0 in	0 cm
Velocidad de desplazamiento - replegada (neumáticos) ⁽²⁾	3.1 mph	5 km/h
Velocidad de desplazamiento - elevada (neumáticos)	0.68 mph	1.1 km/h
Pendiente superable - replegada ⁽²⁾	45%	
Activación sensor de inclinación (longitudinal/transversal)	2.5° - 4.5° / 4.5°	
Radio de giro - interior/exterior (neumáticos)	5 ft 6 in / 14 ft 9 in	1.68 m / 4.50 m
Neumáticos (sólidos, no dejan marcas)	315/55 D20	

Alimentación

Alimentación	Diesel	
Unidad de alimentación auxiliar	12V DC	
Capacidad depósito hidráulico	22 gal	83 L
Capacidad depósito combustible	17 gal	64 L

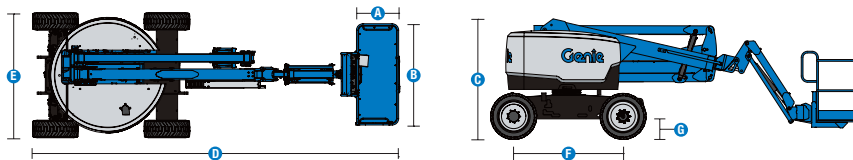
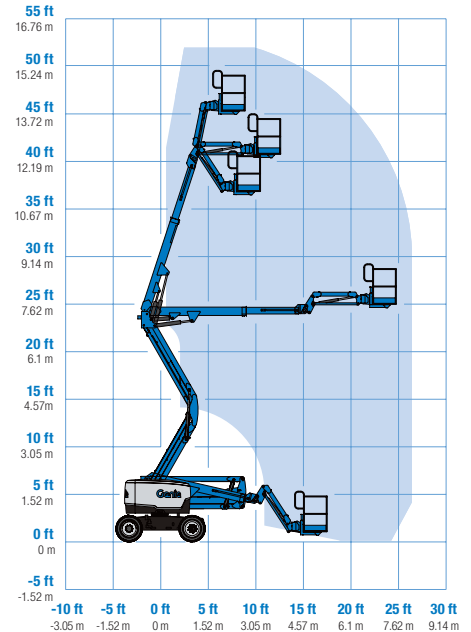
Peso⁽³⁾ y Presión sobre el suelo⁽⁴⁾

Peso (neumáticos)	14,363 lb	6,515 kg
Presión de contacto neumático	60 psi	414 kPa
Presión sobre suelo ocupado (neumáticos)	190 psf	9.12 kPa

Niveles de ruido y vibración

Nivel de presión sonora (suelo)	87 dBA	
Nivel de presión sonora (cesta)	82 dBA	
Vibraciones	8 ft 2 in/s ²	2.5 m/s ²

Rango de movimiento Z-45/25J RT



(1) Altura de trabajo = altura de la cesta + 2 m.

(2) La pendiente superable es aplicable a la conducción en pendientes y puede variar en función de las opciones y de la configuración de la máquina. Consultar el manual del operario para más información.

(3) El peso se refiere a la configuración estándar y puede variar en función de las opciones y de la normativa vigente en el país de entrega de la máquina.

(4) La información de la presión sobre el suelo es aproximada y puede variar dependiendo de las opciones y configuraciones de la máquina. Debe utilizarse siempre junto a medidas de seguridad adecuadas.

Genie® Z[®]-45/25J RT

SKU: Modelo Estándar

- **Z45RT001C30001:** Z-45/25J RT, Oscillating axles, 4WD

* Fabricación por pedido

Opciones Disponibles		S	S+	Bt0
Aliment.	48 hp, 35,8 kW, Deutz D2011, Diesel, T4i/Fase IIIA	✓	✓	✓
	49 hp, 36 kW, Perkins 404D-22 Diesel, T4i refrigerado por agua			○
	Prelimpiador de toma de aire diesel			○
	Paquete de instrumentos del motor			○
Cesta	6ft/1.83m platform with half-height mesh inserts			○
	Canastilla de doble entrada 1,83m con puerta lateral abatible	✓	✓	✓
	Joystick de doble eje	✓	✓	✓
	Cableado eléctrico a la canastilla			○
	Línea de aire a la canastilla			○
	Cubiertas de caja de control			○
	Lift Guard Paneles de malla de media altura			○
	Lift Guard Paneles de malla de media altura			○
	Paquete de luces: luces de conducción y de trabajo			○
	Pasamanos auxiliar superior en canastilla			○
	Control por botón			○
	Sistema de activación de transmisión	✓	✓	✓
	Bocina	✓	✓	✓
	Lift Guard Alarma de contacto	✓	✓	✓
	Lift Tools Bandeja de trabajo	✓	✓	✓
	Sistema de sensor de carga de canastilla	✓	✓	✓
	Controles proporcionales	✓	✓	✓
	Canastilla de nivelación automática	✓	✓	✓
	Paquete de alarma de desplazamiento: balizas, alarma de descenso, desplazamiento e inclinación	✓	✓	✓
	Chasis	Lift Connect Sistema telemático		
Actualización Lift Connect con Access Manager				○
Aceite hidráulico clima frío				○
Llantas rellenas de espuma, todoterreno (a base de agua)		✓	✓	✓
Llantas rellenas de espuma, todoterreno que no dejan marcas (a base de agua)				○
Kit para entorno hostil				○
Refrigerador aceite hidráulico				○
Motores de rueda de 2 velocidades		✓	✓	✓
Eje oscilante activo		✓	✓	✓
Desconexión de funciones por inclinación de chasis		✓	✓	✓
Contador de horas		✓	✓	✓
Positive traction drive		✓	✓	✓
Voladizo posterior cero	✓	✓	✓	

- S Configuración estándar
- S+ Configuración estándar con opciones
- Bt0 Fabricación por pedido
- ✓ Opciones
- Opciones



45%
Robusta capacidad todoterreno



Voladizo posterior cero



Conexión paralela dual



Accesorios Originales Genie⁽¹⁾

- Herramientas de productividad Lift Tools
- Herramienta de diagnóstico Tech Pro Link

(1) Adicionales accesorios originales Genie disponibles en GoGenieLift.com.

Las especificaciones de productos están sujetas a cambios sin previo aviso ni obligación por parte de Genie. Las fotografías y/o esquemas de este folleto sólo aparecen con fines ilustrativos. Si desea instrucciones sobre el correcto uso de este equipo, consulte el Manual del Operario. El incumplimiento de las instrucciones del manual del operario así como la actuación irresponsable de cualquier tipo por parte del operario pueden causar lesiones graves o la muerte. La única garantía aplicable y que sirve de referencia para nuestros diferentes productos es nuestra garantía contractual validada por nuestros servicios técnicos. No será válida ninguna otra garantía ni oral ni escrita. Los productos y servicios listados pueden ser marcas registradas, patentes, o nombres registrados de Terex Corporation y/o sus filiales en los EE.UU. y en numerosos otros países. Terex, Genie, Quality By Design, Xtra Capacity, Lift Power, Lift Guard, Lift Tools, Lift Connect y Tech Pro Link son marcas registradas de Terex Corporation o de sus filiales.

Actualizado 11/21