

### Especificaciones

Modelos	SX-135XC	
Medidas	EUA	Métrico
Altura máxima de trabajo*	141 ft	43.15 m
Altura máxima de la plataforma	135 ft	41.15 m
Alcance horizontal máximo	90 ft	27.43 m
Alcance bajo suelo	19 ft 8 in	6.00 m
▲ Longitud de la plataforma	3 ft	0.91 m
▲ Ancho de la plataforma	8 ft	2.4 m
▲ Altura – plataforma replegada	10 ft	3.05 m
▲ Longitud – plataforma replegada	64 ft 10 in	19.76 m
- transporte (plataforma replegada)	43 ft 7 in	13.28 m
▲ Ancho – ejes retraídos	8 ft 2 in	2.49 m
Ancho – ejes extendidos	12 ft 11 in	3.94 m
▲ Distancia entre ejes – ejes retraídos	13 ft 6 in	4.11 m
Distancia entre ejes – ejes extendidos	13 ft 6 in	4.11 m
▲ Distancia al suelo – centro	15.0 in	38.1 cm

### Productividad

Capacidad de elevación	660 lb / 1,000 lb	300 kg / 454 kg
Rotación de la plataforma	160°	
Rotación del plúmín vertical - subir / bajar	70° / 55°	
Rotación de la plataforma giratoria	360° continuo	
Voladizo de atrás de la plataforma giratoria – eje retraído	3 ft 9 in	1.14 m
Voladizo de atrás de la plataforma giratoria – eje extendido	5 ft 7 in	1.70 m
Velocidad de tracción – plataforma replegada	2.7 mph	4.3 km/h
Velocidad de tracción – fuera de la plataforma replegada	0.4 mph	0.65 km/h
Capacidad de inclinación – plataforma replegada	35%	
Radio de giro - eje retraído: interno	26 ft 4 in	8.03 m
externo	32 ft 8 in	9.96 m
Radio de giro - eje extendido: interno	9 ft 6 in	2.90 m
externo	20 ft 3 in	6.17 m
Controles	12 V DC proporcional	
Neumáticos	445D50/710HD	

### Motorización

Motores	74 hp (55 kW) Deutz turbo diesel, Tier 4f, 2.9 L
	74 hp (55 kW) Deutz turbo diesel, Tier 4i, TD2011 L04i
	74 hp (55 kW) Perkins turbo diesel, Tier 4f, 854F-E34T
	74 hp / 83 hp (55 kW / 62 kW) Perkins turbo diesel, Tier 3, 1104D-44T

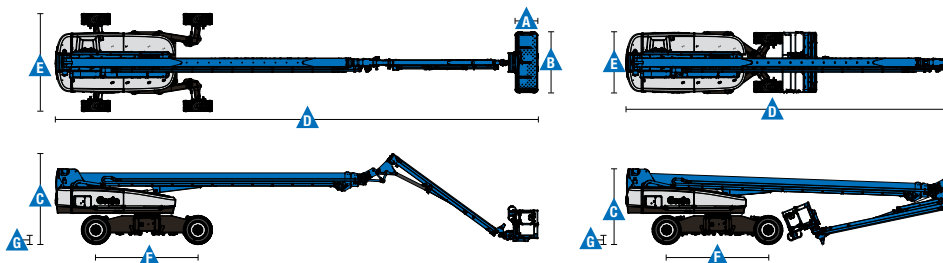
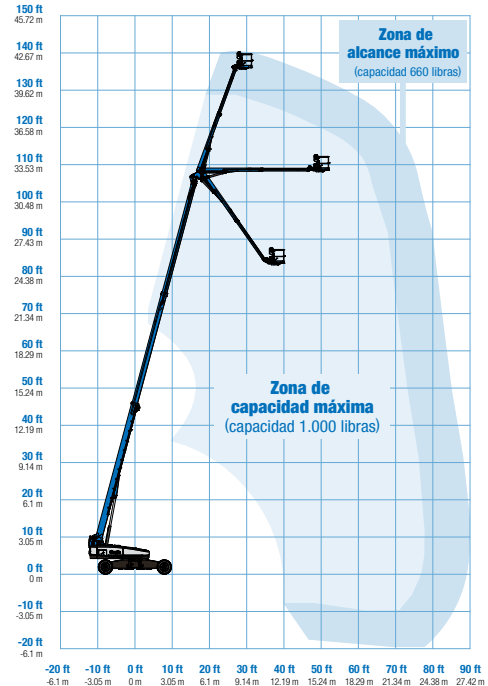
Unidad de potencia auxiliar	12 V DC
Capacidad del tanque hidráulico	60 gal
Capacidad del tanque de combustible	40 gal

Peso***	47,500 lb	21,546 kg
---------	-----------	-----------

Cumple los estándares ANSI A92.20, CSA B354.7, EN 280, AS 1418.10

Especificaciones preliminares sujetas a alteraciones  
Fecha de vigencia: agosto de 2016

### Alcance de Movimiento SX-135XC



\* El equivalente métrico de la altura de trabajo agrega 2 m a la altura de la plataforma. EUA agrega 6 pies a la altura de la plataforma.  
\*\* La capacidad de inclinación se aplica a la conducción en pendientes. Consultar el manual del operador para obtener detalles sobre las clasificaciones de inclinación.  
\*\*\* El peso varía dependiendo de las opciones y/o estándares del país.

## Características

### Características estándar

#### Medidas

- Altura de trabajo 43,15 m
- Alcance horizontal 27,43 m
- Capacidad de elevación ilimitada 300 kg y limitada 454 kg

#### Productividad

- Ejes extensibles X - chasis™
- Plumín Telescópico 9,14 m Jib-Extend™
- Plataforma autoniveladora
- Rotación 160° de la plataforma hidráulica
- Controles proporcionales del joystick
- Enfriador del aceite hidráulico
- Habilitación de la tracción
- Energía AC en la plataforma
- Bocina
- Horómetro
- Alarma de inclinación
- Alarma de descenso
- Rotación 360° continua de la plataforma hidráulica
- Tracción positiva 4WD
- Dos motores en las ruedas
- Dirección en las cuatro ruedas con alto ángulo
- Cuatro modos de dirección: delantera, trasera, hacia los lados y coordinada
- Diagnóstico total a bordo y pantalla de visualización de monitoreo del motor
- Conector listo para telemática

#### Energía

- Energía auxiliar de 12 V DC
- Protección automática contra falla en el motor
- Bandeja del motor extensible

### Fácilmente configurable para satisfacer sus necesidades

#### Opciones de la Plataforma

- Plataforma de 6 pies (1,83 m) de acero con puerta articulada lateral
- Plataforma de tres entradas de 8 pies (2,44 m) con puerta articulada lateral (estándar)

#### Tracción / Dirección

- 4WD (estándar)
- 4WS (estándar)

#### Opciones de motores

- Deutz turbo diésel de 74 hp (55 kW), T4f
- Deutz turbo diésel de 74 hp (55 kW), T4\*
- Perkins turbo diésel de 74 hp (55 kW), T4f
- Perkins turbo diésel de 74 hp/83 hp (55 kW/62 kW), T3 \*

#### Neumáticos

- Terreno irregular llenado con espuma (estándar)



### Opciones y accesorios

#### Opciones de Productividad

- Injertos de plataforma de media adaptación con puerta articulada
- Riel auxiliar superior de la plataforma
- Kit de soldador
- Kit soldador listo
- Aceite hidráulico biodegradable
- Kit para ambiente hostil
- Palanca de control de la dirección
- Kit de luz
- Soporte para tubos (par) \*\*
- Kit de alarmas
- Kit de apoyo del panel
- Tapa de la caja de control de la plataforma con traba
- Estructura de protección del operador\*\*
- Alarma de protección del operador
- Barra de protección contra caídas

#### Opciones de Energía

- Generador de corriente alternada listo para soldadura de 12 kW 208V / 110V / 60Hz
- Generador AC listo para soldadura de 7,5 kW - 208V / 120V / 60Hz (América del Norte)
- Generador AC de 3 kW - 110V / 60Hz (América del Norte)
- Kit para clima frío
- Purificador de diésel / silencioso catalítico \*\*\*
- Prefiltro de admisión del aire

\* Disponible para regiones limitadas

\*\* Disponible sólo a través de recambio

\*\*\* Únicamente motor Tier 4i

### Genie

Alameda Rio Negro, 161 – 10° Andar

Alphaville Empresarial - Barueri – SP – Brasil

CEP 06.454-000

### Distribuido por: